

▶ Uボルト・Uバンド 配管支持

架台やブラケットでの横走り・立て管の振れ止め支持
するための配管支持金具



Uボルト・Uバンド類に使用される主材質

- 鉄製
- ステンレス製 (SUS304)

表面処理 (鉄製)

- 電気亜鉛めっき
- 溶融亜鉛めっき

Uボルト・Uバンド類に使用されるその他材料

- 防振ゴム (EPDM/SBR)
- 軟質塩ビコーティング
- 絶縁プレート (ポリプロピレン・塩ビ)
- 耐熱ポリマー

⚠ U字ボルトご使用上の注意

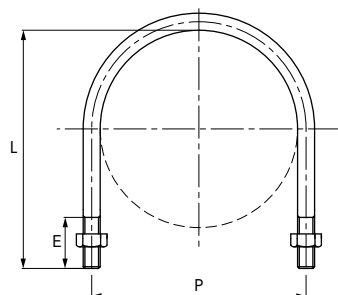
- ① Uボルトのねじ径は、使用状況等によって異なりますので、ご使用前に確認してください。
- ② Uボルト・Uバンド類は、振れ止め支持を目的とした支持金具です。配管の重量を支える形状にはなっていません。
- ③ Uバンド類のねじ部は、種類・サイズによって、かしめ加工と溶接加工になっています。
- ④ デップコーティングUボルト類は、常温60℃までの配管にご使用ください。
- ⑤ デップコーティングUボルト類に使用されている絶縁プレートはPP材の為、屋外での使用は避けてください。
- ⑥ デップコーティングUボルト類のナット締め付けトルクは、30kgf・cmを厳守してください。

- ⑦ 耐熱100シリーズのSUUボルトは、0℃～100℃の給水・給湯管にご使用ください。
- ⑧ 耐火二層管用Uバンドは、耐火二層管の特性上、配管径が異なる場合がありますのでご相談ください。
- ⑨ 防振Uバンド類は、内面に装着したゴムパットにより、パイプに対しての衝撃緩和の役目を果たしておりますが、その目的は防振支持の補助であり、振動伝達率を明確に軽減する効果はありません。耐熱温度は常温60℃までの屋内配管にご使用ください。
- ⑩ ステンレスUボルト類で、SGP管に使用される場合、防食テープ処理を行ってから使用してください。
- ⑪ その他、カタログ記載注意事項等をご確認の上、ご使用ください。

ユニクロUボルト(N付)



10220070442



特長・用途

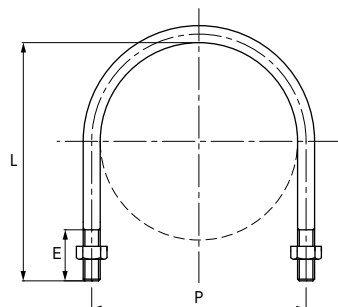
- 適合管：SGP (VP40A～VP300Aも併用できます)
- 鉄製 (電気亜鉛めっき)

ねじサイズ	適合サイズ(一般品)
W1/4	8A・10A
W5/16	15A・20A・25A・32A
W3/8	40A・50A・65A・80A・100A
W1/2	125A・150A・200A
W5/8	250A・300A・350A
W3/4	400A・450A・500A

管径称	適合 配管径	ねじサイズ W1/4・M6				ねじサイズ W5/16・M8				入数	ねじサイズ W3/8・M10				入数	ねじサイズ W1/2・M12				入数	ねじサイズ W5/8・M16			
		コードNo.	P	L	E	コードNo.	P	L	E		コードNo.	P	L	E		コードNo.	P	L	E		コードNo.	P	L	E
8A	13.8	2020	21	27	15																			
10A	17.3	2030	25	33	18	0030	27	38	24		3030	28	43	28										
15A	21.7	2050	29.5	36	18	0050	31	42	24	600	3050	33	46	30	350									
20A	27.2	2060	34	42	18	0060	37	48	24	500	3060	39	51	30	350									
25A	34.0	2070	41	49	25	0070	44	54	24	400	3070	46	59	30	300									
32A	42.7	2080	50.5	57	25	0080	52	62	24	350	3080	54	68	30	250									
40A	48.6	2090	57	68	25	0090	60	68	24	300	3090	62	74	30	200									
50A	60.5	2100	70	80	30	0100	72	80	24	250	3100	74	85	30	200	4100	76	90	35					
65A	76.3					0110	86	96	30		3110	88	102	30	150	4110	90	107	45					
80A	89.1										3120	101	112	30	150	4120	103	119	45					
100A	114.3										3140	126	140	30	100	4140	128	150	45	50	5140	134	151	60
125A	139.8										3150	152	175	40	80	4150	154	175	45	50	5150	160	175	60
150A	165.2										3160	180	200	40	50	4160	182	200	45	50	5160	186	202	60
200A	216.3										3180	230	252	40	30	4180	232	252	45	30	5180	236	254	60
250A	267.4															4190	282	302	45	10	5200	286	308	60
300A	318.5															4200	332	360	50		5220	341	368	70
350A	355.6																				5240	376	401	70
400A	406.4																				5260	426	454	70
450A	457.2																				5280	478	508	75
500A	508.0																							

ステンレスUボルト(N付)

10220070448



特長・用途

- 適合管：ステンレス鋼管(厚肉) / VP40A～VP250Aも併用できます。
- SGPにも併用できます(電食防止処理が必要です)
- ステンレス製(SUS304)

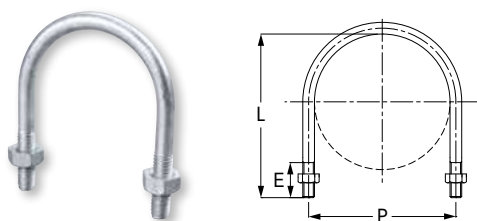
ねじサイズ	適合サイズ(一般品)
W1/4	8A・10A
W3/8	15A～100A
W1/2	125A・150A・200A
W5/8	250A

管径称	適合 配管径	ねじサイズ W1/4・M6				ねじサイズ W3/8・M10				入数	ねじサイズ W1/2・M12				入数	ねじサイズ W5/8・M16			
		コードNo.	P	L	E	コードNo.	P	L	E		コードNo.	P	L	E		コードNo.	P	L	E
8A	13.8	2010	21	27	15														
10A	17.3	2030	25	33	18														
15A	21.7	2040	29.5	36	18	3040	34	46	30	350									
20A	27.2	2060	34	42	18	3060	40	51	30	350									
25A	34.0	2070	41	49	25	3070	46	59	30	300									
32A	42.7	2080	50.5	57	25	3080	56	68	30	250									
40A	48.6	2090	57	68	25	3090	62	74	30	200									
50A	60.5	2100	70	80	30	3100	74	85	30	200									
65A	76.3					3110	88	107	35	150									
80A	89.1					3120	101	117	35	150									
100A	114.3					3140	126	145	35	100	4140	129	150	45	50				
125A	139.8					3150	152	175	40	80	4150	154	175	45	50				
150A	165.2					3160	180	200	40	1	4160	182	200	45	50				
200A	216.3										4180	232	252	45	30				
250A	267.4															5200	286	308	60

サイズの単位はmmです。

ドブUボルト(N付)

10220070452



特長・用途

- 適合管：SGP (VP40A～VP250Aも併用できます)
- 鉄製(溶融亜鉛めっき)

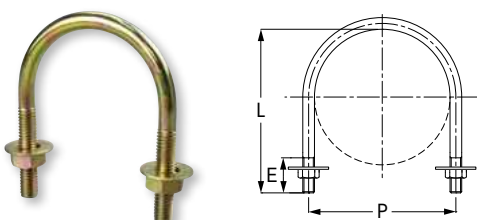
ねじサイズ	適合サイズ
3/8	15A～100A
1/2	125A・150A・200A
5/8	250A

管径称	適合 配管径	ねじサイズ W3/8・M10					入数	ねじサイズ W1/2・M12					入数	ねじサイズ W5/8・M16				
		コードNo.	P	L	E			コードNo.	P	L	E			コードNo.	P	L	E	
15A	21.7	3040	34	46	30	350												
20A	27.2	3060	40	51	30	300												
25A	34	3070	46	59	30	250												
32A	42.7	3080	56	68	30	250												
40A	48.6	3090	62	74	30	250												
50A	60.5	3100	74	85	30	170												
65A	76.3	3110	88	107	35	150												
80A	89.1	3120	101	117	35	120												
100A	114.3	3140	126	145	35	100	4140	129	150	45	1							
125A	139.8	3150	152	175	40	1	4150	154	175	45	50							
150A	165.2	3160	180	200	40	1	4160	182	200	45	40							
200A	216.3						4180	232	252	45	30							
250A	267.4												5190	286	308	1		

PCUボルト(WN付)



10220070464



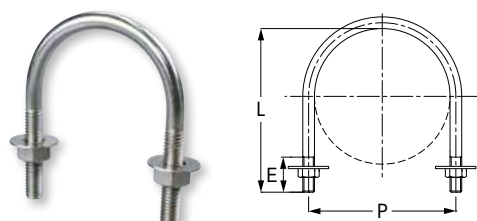
特長・用途

- 適合管：塩ビライニング鋼管 (VD/PC)
- 丸ワッシャー付き
- 鉄製(電気亜鉛めっき・有色クロメート)

コードNo.	管径称	適合配管径 (A)	ねじ径	P	L	E	入数
0010	15A	25.7	3/8	36	50	30	300
0020	20A	31.2	3/8	43	55	30	250
0030	25A	37.6	3/8	49	63	35	250
0040	32A	46.3	3/8	57	72	35	200
0050	40A	52.2	3/8	63	78	40	200
0060	50A	64.1	3/8	74	89	45	200
0070	65A	79.9	3/8	90	111	45	150
0080	80A	92.7	3/8	103	121	45	100
0090	100A	118.3	3/8	128	149	45	100
0100	125A	143.8	1/2	160	190	45	1
0110	150A	170.2	1/2	187	215	45	1

ステンレスPCUボルト(WN付)

10220070468



特長・用途

- 適合管：塩ビライニング鋼管 (VD/PC)
- 丸ワッシャー付き
- ステンレス製 (SUS304)

コードNo.	管径称	適合配管径 (A)	ねじ径	P	L	E	入数
0010	15A	25.7	3/8	36	50	30	300
0020	20A	31.2	3/8	43	55	30	250
0030	25A	37.6	3/8	49	63	35	250
0040	32A	46.3	3/8	57	72	35	200
0050	40A	52.2	3/8	63	78	40	200
0060	50A	64.1	3/8	74	89	45	200
0070	65A	79.9	3/8	90	111	45	150
0080	80A	92.7	3/8	103	121	45	100
0090	100A	118.3	3/8	128	149	45	100
0100	125A	143.8	1/2	160	190	45	50
0110	150A	170.2	1/2	187	215	45	50

サイズの単位はmmです。

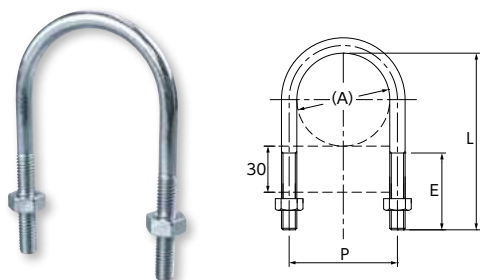
足長Uボルト(N付)+30



10220070402

特長・用途

■ 適合管：SGP ■ 30mm足長タイプです。 ■ 鉄製(電気亜鉛めっき)



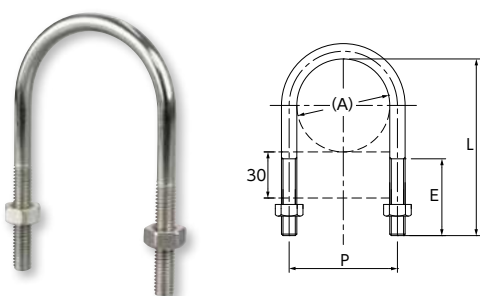
コードNo.	管径称	適合配管径(A)	5/16 ねじ			3/8 ねじ			1/2 ねじ			入数
			P	L	E	P	L	E	P	L	E	
0010	15A	21.7	31	72	44							450
0020	20A	27.2	37	78	44							400
0030	25A	34.0	44	84	45							350
0110	32A	42.7				56	98	50				200
0120	40A	48.6				62	104	50				200
0130	50A	60.5				74	115	50				150
0140	65A	76.3				88	137	55				150
0150	80A	89.1				101	147	55				150
0160	100A	114.3				126	175	55				120
0210	125A	139.8							154	205	65	50
0220	150A	165.2							182	230	65	50
0230	200A	216.3							232	282	65	25

ステンレス足長Uボルト(N付)+30

10220070408

特長・用途

■ 適合管：ステンレス鋼管(厚肉) ■ SGPにも併用できます(電食防止処理が必要です)
■ 30mm足長タイプです。 ■ ステンレス製(SUS304)



コードNo.	管径称	適合配管径(A)	ねじ径	P	L	E	入数
0010	15A	21.7	3/8	34	76	50	250
0020	20A	27.2	3/8	40	81	50	250
0030	25A	34	3/8	46	89	50	250
0110	32A	42.7	3/8	56	98	50	200
0120	40A	48.6	3/8	62	104	50	200
0130	50A	60.5	3/8	74	115	50	150
0140	65A	76.3	3/8	88	137	55	150
0150	80A	89.1	3/8	101	147	55	150
0160	100A	114.3	3/8	126	175	55	120
0210	125A	139.8	1/2	154	205	65	50
0220	150A	165.2	1/2	182	230	65	50

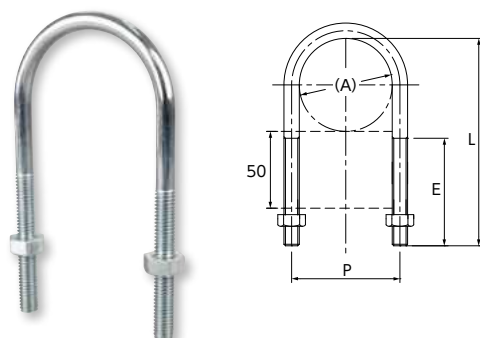
足長Uボルト(N付)+50



10220070402

特長・用途

■ 適合管：SGP ■ 50mm足長タイプです。 ■ 鉄製(電気亜鉛めっき)



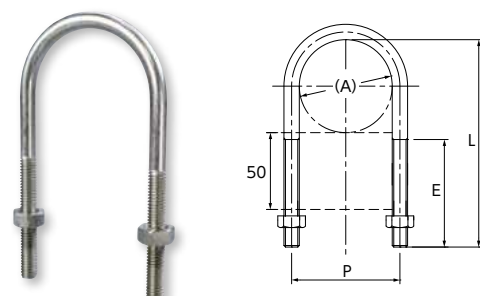
コードNo.	管径称	適合配管径(A)	5/16 ねじ			3/8 ねじ			1/2 ねじ			入数
			P	L	E	P	L	E	P	L	E	
0310	15A	21.7	31	92	44							350
0320	20A	27.2	37	98	44							350
0330	25A	34.0	44	104	45							300
0410	32A	42.7				56	118	66				200
0420	40A	48.6				62	124	66				200
0430	50A	60.5				74	135	66				150
0440	65A	76.3				88	157	66				150
0450	80A	89.1				101	167	66				140
0460	100A	114.3				126	195	66				120
0510	125A	139.8							154	225	65	50
0520	150A	165.2							182	250	65	50
0530	200A	216.3							232	302	65	25

ステンレス足長Uボルト(N付)+50

10220070408

特長・用途

■ 適合管：ステンレス鋼管(厚肉) ■ SGPにも併用できます(電食防止処理が必要です)
■ 50mm足長タイプです。 ■ ステンレス製(SUS304)



コードNo.	管径称	適合配管径(A)	ねじ径	P	L	E	入数
0310	15A	21.7	3/8	34	96	50	200
0320	20A	27.2	3/8	40	101	66	200
0330	25A	34.0	3/8	46	109	66	200
0410	32A	42.7	3/8	56	118	66	200
0420	40A	48.6	3/8	62	124	66	200
0430	50A	60.5	3/8	74	135	66	150
0440	65A	76.3	3/8	88	157	66	150
0450	80A	89.1	3/8	101	167	66	140
0460	100A	114.3	3/8	126	195	66	120
0510	125A	139.8	1/2	154	225	65	50
0520	150A	165.2	1/2	182	250	65	50

▶ 絶縁用配管支持金具

デップ・コーティング…軟質塩ビコーティング加工により、電気絶縁性に優れております。

常温60℃までの直射日光の当たらない屋内配管にご使用ください。

軟質塩ビコーティング製品は、硬質ポリ塩化ビニル管・ポリブテン管・架橋ポリエチレン管には使用できません。管や継手に影響を及ぼす可能性があります。

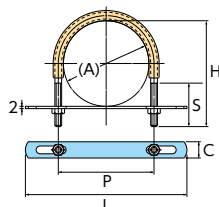
■ デップGPUボルトN



1022N070461

▶▶▶ 特長・用途

- 適合管：SGP ■ 鉄製（電気亜鉛めっき）
- 軟質塩ビコーティング



コードNo.	管径称	適合配管径 (A)	ねじ径	P	H	S	プレート C×L	入数
3050	15A	21.7	3/8	36	46	25	25×77	250(10×25)
3060	20A	27.2	3/8	41	51	27	25×77	250(10×25)
3070	25A	34.0	3/8	48	58	27	25×95	200(10×20)
3080	32A	42.7	3/8	57	66	30	25×95	180(10×18)
3090	40A	48.6	3/8	63	72	30	25×95	150(10×15)
3100	50A	60.5	3/8	74	83	30	25×120	100(10×10)
3110	65A	76.3	3/8	90	105	35	25×130	80
3120	80A	89.1	3/8	103	115	35	25×144	70
3140	100A	114.3	3/8	128	143	35	25×174	50
4150	125A	139.8	1/2	159	172	45	30×203	25
4160	150A	165.2	1/2	184	197	45	30×228	20
4180	200A	216.3	1/2	235	248	45	34×281	10

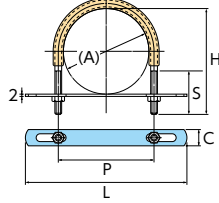
■ ステンレスデップGPUボルトN



1022N070463

▶▶▶ 特長・用途

- 適合管：SGP ■ ステンレス製 (SUS304)
- 軟質塩ビコーティング



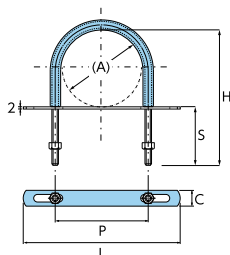
コードNo.	管径称	適合配管径 (A)	ねじ径	P	H	S	プレート C×L	入数
0150	15A	21.7	3/8	36	46	25	25×77	250(10×25)
0200	20A	27.2	3/8	41	51	27	25×77	250(10×25)
0250	25A	34.0	3/8	48	58	27	25×95	200(10×20)
0320	32A	42.7	3/8	57	66	30	25×95	180(10×18)
0400	40A	48.6	3/8	63	72	30	25×95	150(10×15)
0500	50A	60.5	3/8	74	83	30	25×120	100(10×10)
0650	65A	76.3	3/8	90	105	35	25×130	80
0800	80A	89.1	3/8	103	115	35	25×144	70
1000	100A	114.3	3/8	128	143	35	25×174	50
1250	125A	139.8	1/2	159	172	45	25×203	25
1500	150A	165.2	1/2	184	197	45	25×228	20

■ デップSU足長UボルトN付+30/+50



▶▶▶ 特長・用途

- 適合管：SGP ■ 鉄製（電気亜鉛めっき）
- 軟質塩ビコーティング
- 商品コード +30…1022N070480
+50…1022N070481

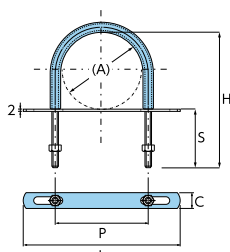


コード No.	管径称	適合配管径 (A)	ねじ径	P	H		S		プレート C×L	入数	
					+30	+50	+30	+50		+30	+50
0110	SU-20	22.22	3/8	34	75	95	50	50	25×77	120	120
0120	SU-25	28.58	3/8	40	80	100	50	66	25×77	120	120
0130	SU-30	34	3/8	46	87	107	50	66	25×95	100	80
0140	SU-40	42.7	3/8	56	96	116	50	66	25×95	100	80
0150	SU-50	48.6	3/8	62	102	122	50	66	25×95	80	60
0160	SU-60	60.5	3/8	74	113	133	50	66	25×120	70	60
0170	SU-75	76.3	3/8	88	135	155	55	66	25×130	50	50
0180	SU-80	89.1	3/8	101	145	165	55	66	25×144	50	50
0190	SU-100	114.3	3/8	126	173	193	55	66	25×174	40	30
0200	SU-125	139.8	1/2	154	203	223	65	65	30×203	20	20
0210	SU-150	165.2	1/2	182	228	248	65	65	30×228	15	15

■ ステンレスデップSU足長UボルトN付+30/+50

▶▶▶ 特長・用途

- 適合管：SGP ■ ステンレス製 (SUS304)
- 軟質塩ビコーティング
- 商品コード +30…1022N070482
+50…1022N070483



コード No.	管径称	適合配管径 (A)	ねじ径	P	H		S		プレート C×L	入数	
					+30	+50	+30	+50		+30	+50
0110	SU-20	22.22	3/8	34	75	95	50	50	25×77	120	120
0120	SU-25	28.58	3/8	40	80	100	50	66	25×77	120	120
0130	SU-30	34	3/8	46	87	107	50	66	25×95	100	80
0140	SU-40	42.7	3/8	56	96	116	50	66	25×95	100	80
0150	SU-50	48.6	3/8	62	102	122	50	66	25×95	80	60
0160	SU-60	60.5	3/8	74	113	133	50	66	25×120	70	60
0170	SU-75	76.3	3/8	88	135	155	55	66	25×130	50	50
0180	SU-80	89.1	3/8	101	145	165	55	66	25×144	50	50
0190	SU-100	114.3	3/8	126	173	193	55	66	25×174	40	30

サイズの単位はmmです。

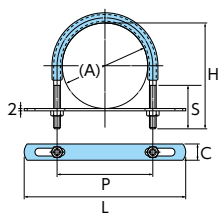
デップSUUボルトN



1022N070470

≫特長・用途

- 適合管：ステンレス鋼管(薄肉/SU) ■ 軟質塩ビコーティング
- 鉄製(電気亜鉛めっき)



コードNo.	管径称	適合配管径(A)	ねじ径	P	H	S	プレートC×L	入数
0130	SU-13	15.88	1/4	26	31	17	15×47	700(50×14)
0200	SU-20	22.22	1/4	32	41	20	15×59	550(50×11)
0250	SU-25	28.58	1/4	39	49	22	15×59	450(50×9)
5200	SU-20	22.22	3/8	36	46	25	25×77	300(10×30)
5250	SU-25	28.58	3/8	43	53	30	25×77	250(10×25)
0300	SU-30	34.00	3/8	48	57	27	25×95	200(10×20)
0400	SU-40	42.70	3/8	57	66	30	25×95	180(10×18)
0500	SU-50	48.60	3/8	63	72	30	25×95	150(10×15)
0600	SU-60	60.50	3/8	74	83	30	25×120	100(10×10)
0750	SU-75	76.30	3/8	90	105	35	25×130	80
0800	SU-80	89.10	3/8	103	115	35	25×144	70
1000	SU-100	114.30	3/8	128	143	35	25×174	50
1250	SU-125	139.8	1/2	159	172	45	30×203	25
1500	SU-150	165.2	1/2	184	197	45	30×228	20
2000	SU-200	216.3	1/2	235	250	45	34×281	10

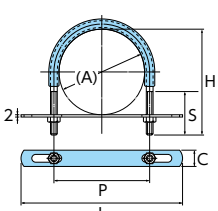
ステンレスデップSUUボルトN



1022N070471

≫特長・用途

- 適合管：ステンレス鋼管(薄肉/SU) ■ 軟質塩ビコーティング ■ ステンレス製(SUS304)



コードNo.	管径称	適合配管径	ねじ径	P	H	S	プレートC×L	入数
0130	SU-13	15.88	M6	26	31	17	15×47	700(50×14)
0200	SU-20	22.22	M6	32	41	20	15×59	550(50×11)
0250	SU-25	28.58	M6	38	49	22	15×59	450(50×9)
5200	SU-20	22.22	3/8	36	46	25	25×77	300(10×30)
5250	SU-25	28.58	3/8	43	53	30	25×77	250(10×25)
0300	SU-30	34.00	3/8	48	57	27	25×95	200(10×20)
0400	SU-40	42.70	3/8	57	66	30	25×95	180(10×18)
0500	SU-50	48.60	3/8	63	72	30	25×95	150(10×15)
0600	SU-60	60.50	3/8	74	83	30	25×120	100(10×10)
0750	SU-75	76.30	3/8	90	105	35	25×130	80
0800	SU-80	89.10	3/8	103	115	35	25×144	70
1000	SU-100	114.30	3/8	128	143	35	25×174	50
1250	SU-125	139.8	1/2	159	172	45	30×203	25
1500	SU-150	165.2	1/2	184	197	45	30×228	20
2000	SU-200	216.3	1/2	235	250	45	34×281	10

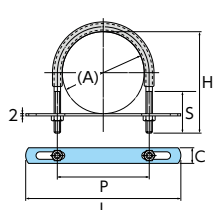
デップCUUボルトN



1022N070422

≫特長・用途

- 適合管：銅管(CU) ■ 軟質塩ビコーティング ■ 鉄製(電気亜鉛めっき)



コードNo.	管径称	適合配管径	ねじ径	P	H	S	プレートC×L	入数
0100	10A	12.70	1/4	23	27	15	15×47	1000(50×20)
0150	15A	15.88	1/4	26	31	17	15×47	700(50×14)
0190	19A	19.05	1/4	29	36	17	15×47	600(50×12)
0200	20A	22.22	1/4	32	41	20	15×59	550(50×11)
0250	25A	28.58	1/4	39	49	22	15×59	450(50×9)
0320	32A	34.93	1/4	45	54	27	15×70	250(10×25)
0400	40A	41.28	1/4	51	62	30	15×76	200(10×20)
0500	50A	53.98	1/4	64	73	37	15×88	150(10×15)
0650	65A	66.68	1/4	77	87	40	15×120	90
0800	80A	79.38	1/4	90	96	40	15×120	80
1000	100A	104.78	1/4	115	136	40	15×150	50

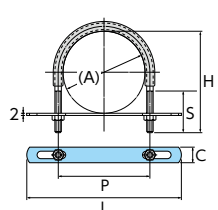
ステンレスデップCUUボルトN



1022N070423

≫特長・用途

- 適合管：銅管(CU) ■ 軟質塩ビコーティング ■ ステンレス製(SUS304)



コードNo.	管径称	適合配管径	ねじ径	P	H	S	プレートC×L	入数
0100	10A	12.70	M6	23	27	15	15×47	1000(50×20)
0150	15A	15.88	M6	26	31	17	15×47	700(50×14)
0190	19A	19.05	M6	29	36	17	15×47	600(50×12)
0200	20A	22.22	M6	32	41	20	15×59	550(50×11)
0250	25A	28.58	M6	38	49	22	15×59	450(50×9)
0320	32A	34.93	M6	45	54	27	15×70	250(10×25)
0400	40A	41.28	M6	51	62	30	15×76	200(10×20)
0500	50A	53.98	M6	64	73	37	15×88	150(10×15)
0650	65A	66.68	M6	77	87	40	15×120	90
0800	80A	79.38	M6	89	96	40	15×120	80
1000	100A	104.78	M6	115	136	40	15×150	50

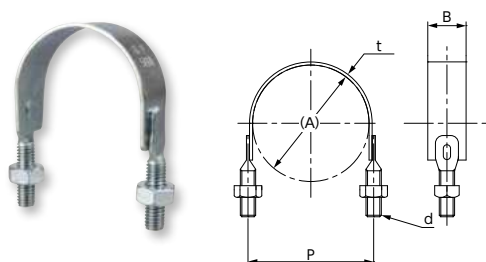
GP管用Uバンド



10220010962

特長・用途

■ 適合管：SGP (VP40A～VP200Aも併用できます) ■ 鉄製 (電気垂鉛めっき)



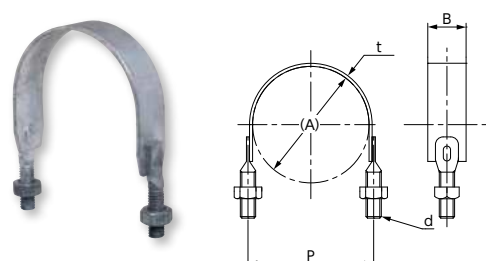
コードNo.	管径称	適合配管径 (A)	t×B	P	d	入数
0200	20A	27.2	2.3×25	38	3/8	220
0250	25A	34.0	2.3×25	45	3/8	200
032L	32A	42.7	2.3×25	54	3/8	180
040L	40A	48.6	2.3×25	60	3/8	150
050L	50A	60.5	2.3×25	69	3/8	120
0650	65A	76.3	2.3×25	84	3/8	120
0800	80A	89.1	2.3×25	97	3/8	100
1000	100A	114.3	2.3×25	122	3/8	80
1250	125A	139.8	3.0×32	149	1/2	40
1500	150A	165.3	3.0×32	175	1/2	30
2000	200A	216.2	3.0×32	226	1/2	20
3120	125A	139.8	3.0×32	149	3/8	40
3150	150A	165.2	3.0×32	175	3/8	30
3200	200A	216.3	3.0×32	225	3/8	20

ドブGP管用Uバンド

10220010963

特長・用途

■ 適合管：SGP (VP40A～VP200Aも併用できます) ■ 鉄製 (溶融亜鉛めっき)



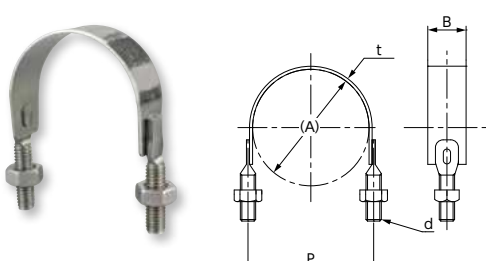
コードNo.	管径称	適合配管径 (A)	t×B	P	d	入数
0200	20A	27.2	2.3×25	38	3/8	220
0250	25A	34.0	2.3×25	45	3/8	200
032L	32A	42.7	2.3×25	54	3/8	180
040L	40A	48.6	2.3×25	60	3/8	150
050L	50A	60.5	2.3×25	69	3/8	120
0650	65A	76.3	2.3×25	84	3/8	120
0800	80A	89.1	2.3×25	97	3/8	100
1000	100A	114.3	2.3×25	122	3/8	80
1250	125A	139.8	3.0×32	149	1/2	40
1500	150A	165.3	3.0×32	175	1/2	30
2000	200A	216.2	3.0×32	226	1/2	20
3120	125A	139.8	3.0×32	149	3/8	40
3150	150A	165.2	3.0×32	175	3/8	30
3200	200A	216.3	3.0×32	225	3/8	20

ステンレスGP管用Uバンド

10220010964

特長・用途

■ 適合管：ステンレス鋼管 (厚肉) / VP40A～VP200Aも併用できます。
■ SGPにも併用できます (電食防止処理が必要です) ■ ステンレス製 (SUS304)

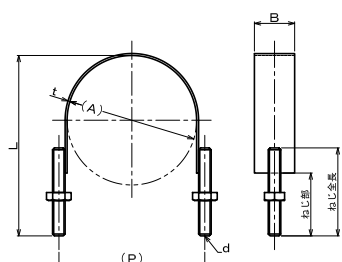


コードNo.	管径称	適合配管径 (A)	t×B	P	d	入数
0200	20A	27.2	2.0×25	38	3/8	220
0250	25A	34.0	2.0×25	45	3/8	200
032L	32A	42.7	2.0×25	54	3/8	180
040L	40A	48.6	2.0×25	60	3/8	150
050L	50A	60.5	2.0×25	69	3/8	120
0650	65A	76.3	2.0×25	84	3/8	120
0800	80A	89.1	2.0×25	97	3/8	100
1000	100A	114.3	2.0×25	122	3/8	80
1250	125A	139.8	2.0×32	147	1/2	40
1500	150A	165.3	2.0×32	173	1/2	30
2000	200A	216.2	2.0×32	224	1/2	20
3120	125A	139.8	2.0×32	147	3/8	40
3150	150A	165.2	2.0×32	173	3/8	30
3200	200A	216.3	2.0×32	223	3/8	20

〈特注対応〉足長Uバンド

確認事項

- 鋼材仕様 (鉄・ステンレス)
- ご指定寸法 (左記表の各寸法 その他)
- ねじ部仕様
- 仕上げ (めっき・表面処理 等)



サイズの単位はmmです。

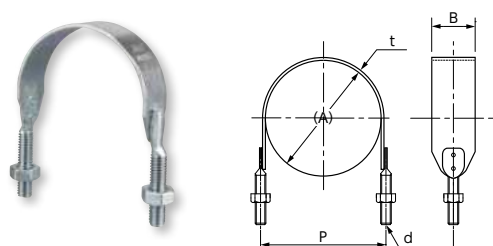
TP用Uバンド



10220010912

特長・用途

■適合管：耐火二層管(TP/FTP) ■鉄製(電気亜鉛めっき)



コードNo.	管径称	適合配管径(A)	t×B	P	d	入数
0250	25A	47	2.0×25	60	3/8	130
0300	30A	53	2.0×25	66	3/8	130
0400	40A	63	2.0×25	76	3/8	120
0500	50A	76	2.0×25	89	3/8	120
0650	65A	92	2.0×25	105	3/8	80
0800	75A	105	2.0×25	118	3/8	60
1000	100A	131	2.0×32	144	3/8	50
1250	125A	159	3.0×32	177	1/2	40
1500	150A	186	3.0×32	204	1/2	30
2000	200A	237	3.0×32	256	1/2	20
5150	125A	159	3.0×32	172	3/8	40
5160	150A	186	3.0×32	199	3/8	40
5170	200A	237	3.0×32	251	3/8	20

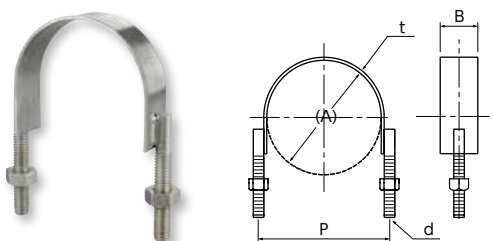
ステンレスTP用Uバンド



10220010944

特長・用途

■適合管：耐火二層管(TP/FTP) ■ステンレス製(SUS304)



コードNo.	管径称	適合配管径(A)	t×B	P	d	入数
0250	25A	47	2.0×25	60	3/8	130
0300	30A	53	2.0×25	66	3/8	130
0400	40A	63	2.0×25	76	3/8	120
0500	50A	76	2.0×25	89	3/8	120
0650	65A	92	2.0×25	105	3/8	80
0800	75A	105	2.0×25	118	3/8	60
1000	100A	131	2.0×25	144	3/8	50
1250	125A	159	3.0×32	174	1/2	40
1500	150A	186	3.0×32	201	1/2	30
3120	125A	159	2.0×32	172	3/8	40
3150	150A	186	2.0×32	199	3/8	30

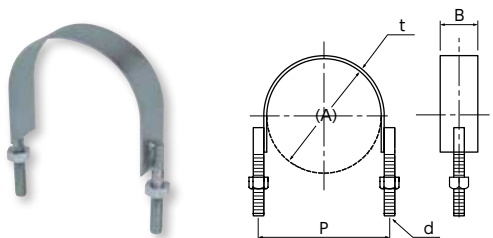
スパイラル用Uバンド



10220010935

特長・用途

■適合管：スパイラルダクト ■鉄製(電気亜鉛めっき)



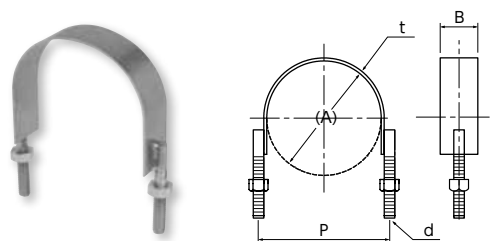
コードNo.	管径称	適合配管径(A)	t×B	P	d	入数
0750	75A	78	1.6×32	91	3/8	100
1000	100A	103	1.6×32	116	3/8	50
1250	125A	128	1.6×32	141	3/8	50
1500	150A	153	1.6×32	166	3/8	50
1750	175A	178	1.6×32	191	3/8	50
2000	200A	203	1.6×32	216	3/8	50
2250	225A	228	1.6×32	241	3/8	50
2500	250A	253	1.6×32	266	3/8	50
2750	275A	278	1.6×32	291	3/8	25
3000	300A	303	1.6×32	316	3/8	25
3500	350A	353	1.6×32	366	3/8	40
4000	400A	403	1.6×32	416	3/8	40

ステンレススパイラル用Uバンド

10220010936

特長・用途

■適合管：スパイラルダクト ■ステンレス製(SUS304)



コードNo.	管径称	適合配管径(A)	t×B	P	d	入数
0750	75A	78	1.5×32	91	3/8	100
1000	100A	103	1.5×32	116	3/8	50
1250	125A	128	1.5×32	141	3/8	50
1500	150A	153	1.5×32	166	3/8	50
1750	175A	178	1.5×32	191	3/8	50
2000	200A	203	1.5×32	216	3/8	50
2250	225A	228	1.5×32	241	3/8	50
2500	250A	253	1.5×32	266	3/8	50
2750	275A	278	1.5×32	291	3/8	25
3000	300A	303	1.5×32	316	3/8	25
3500	350A	353	1.5×32	366	3/8	40
4000	400A	403	1.5×32	416	3/8	40

▶ 防振補助用配管支持金具

配管の衝撃緩和を目的としており、防振伝達率を明確に軽減する効果はありません。

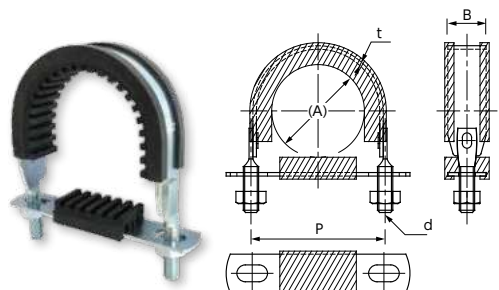
常温60℃までの直射日光の当たらない屋内配管にご使用ください。

防振ゴム付製品は、硬質ポリ塩化ビニル管・ポリブデン管・架橋ポリエチレン管には使用できません、管や継手に影響を及ぼす可能性があります。

■ 防振UバンドP付



10220010952



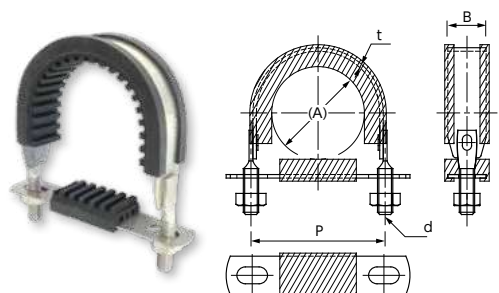
▶▶▶ 特長・用途

- 適合管：SGP
- 防振ゴム(10mm)：CR(硬度50±5)
- 鉄製(電気亜鉛めっき) 特注対応にてドブ仕様もご用意できます。ドブ仕様は仕様異なります。
- 特注対応にて3tゴム付Uバンドもご用意できます。詳細についてはお問い合わせください。

コードNo.	管径称	適合配管径(A)	t×B	P	d	入数
0150	15A	21.7	2.3×25	49	3/8	100
0200	20A	27.2	2.3×25	54	3/8	110
0250	25A	34.0	2.3×25	61	3/8	100
0320	32A	42.7	2.3×25	70	3/8	80
0400	40A	48.6	2.3×25	76	3/8	80
0500	50A	60.5	2.3×25	88	3/8	60
0650	65A	76.3	2.3×25	103	3/8	50
0800	80A	89.1	2.3×25	116	3/8	40
1000	100A	114.3	2.3×25	141	3/8	20
1250	125A	139.8	3.0×32	169	1/2	10
1500	150A	165.2	3.0×32	194	1/2	10

■ ステンレス防振UバンドP付

10220010954



▶▶▶ 特長・用途

- 適合管：SGP
- 防振ゴム(10mm)：CR(硬度50±5)
- ステンレス製(SUS304)
- 特注対応にて3tゴム付Uバンドもご用意できます。詳細についてはお問い合わせください。

コードNo.	管径称	適合配管径(A)	t×B	P	d	入数
0150	15A	21.7	2.0×25	48	3/8	100
0200	20A	27.2	2.0×25	54	3/8	110
0250	25A	34.0	2.0×25	61	3/8	100
0320	32A	42.7	2.0×25	69	3/8	80
0400	40A	48.6	2.0×25	75	3/8	80
0500	50A	60.5	2.0×25	87	3/8	60
0650	65A	76.3	2.0×25	103	3/8	50
0800	80A	89.1	2.0×25	116	3/8	40
1000	100A	114.3	2.0×25	141	3/8	20
1250	125A	139.8	2.0×32	167	1/2	10
1500	150A	165.2	2.0×32	192	1/2	10

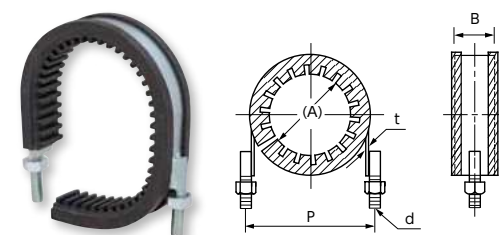
■ KCPE防振Uバンド



10220017903

■ ステンレスKCPE防振Uバンド

10220017923



▶▶▶ 特長・用途

- 適合管：フボタケミックス建築設備用ポリエチレンパイプ(HPEE)
- 防振ゴム(10mm)：CR(硬度50±5)
- 鉄製(電気亜鉛めっき)/ステンレス製(SUS304)
- 防振ゴムは形状及び材質が画像のものとなる場合がございます。

コード No.	管径称	適合配管径(A)	d	t×B	P	入数
0200	20A	27	3/8	2.0(1.5)×25	61(60)	140
0250	25A	32	3/8	2.0(1.5)×25	66(65)	100
0300	30A	40	3/8	2.0(1.5)×25	74(73)	100
0400	40A	50	3/8	2.0(1.5)×25	84(83)	100
0500	50A	63	3/8	2.0(1.5)×25	97(96)	90
0650	65A	75	3/8	2.0×25	109	60
0750	75A	90	3/8	2.0×25	124	50
1000	100A	125	3/8	2.0×25	159	40
1250	125A	160	1/2	3.0(2.0)×32	199(197)	15
1500	150A	180	1/2	3.0(2.0)×32	219(217)	15
2000	200A	250	1/2	3.0(2.0)×32	289(287)	10

※()内はステンレス仕様です。

サイズの単位はmmです。

▶ 給水・給湯用配管支持金具

国土交通省大臣官房官庁営繕部監修 令和4年版 機械設備工事監理指針 280頁 準拠

耐熱ポリマー…電気絶縁性に優れております。塩素・可塑剤を含んでおりません。

0℃～100℃の直射日光の当たらない屋内の給水・給湯配管にご使用ください。

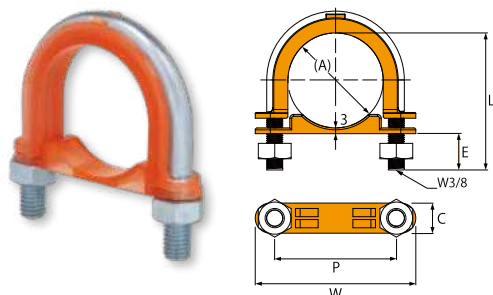
■ 耐熱100シリーズ SUUボルト



10220070472

▶▶▶ 特長・用途

- 適合管：ステンレス鋼管(薄肉/SU)
- 耐熱ポリマー
- 鉄製(電気亜鉛めっき)



コードNo.	管径称	適合配管径(A)	P	L	E	C×W	入数(1袋×数)
0130	13SU	15.88	34	41	22	16×54	180(10×18)
0200	20SU	22.22	36	44	19	16×57	160(10×16)
0250	25SU	28.58	43	50	19	16×64	140(10×14)
0300	30SU	34.0	48	56	19	16×69	130(10×13)
0400	40SU	42.7	57	65	20	16×77	110(10×11)
0500	50SU	48.6	63	70	19	16×83.5	100(10×10)
0600	60SU	60.5	74	82	20	16×95	90(10×9)
0750	75SU	76.3	90	104	24	16×110.5	80
0800	80SU	89.1	103	114	22	16×123.5	70
1000	100SU	114.3	128	142	24	16×148.5	50

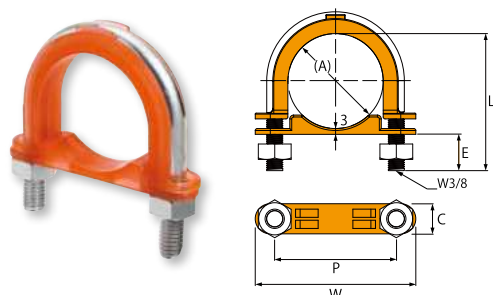
■ 耐熱100シリーズ ステンレスSUUボルト



10220070473

▶▶▶ 特長・用途

- 適合管：ステンレス鋼管(薄肉/SU)
- 耐熱ポリマー
- ステンレス製(SUS304)



コードNo.	管径称	適合配管径(A)	P	L	E	C×W	入数(1袋×数)
0130	13SU	15.88	34	41	22	16×54	180(10×18)
0200	20SU	22.22	36	44	19	16×57	160(10×16)
0250	25SU	28.58	43	50	19	16×64	140(10×14)
0300	30SU	34.0	48	56	19	16×69	130(10×13)
0400	40SU	42.7	57	65	20	16×77	110(10×11)
0500	50SU	48.6	63	70	19	16×83.5	100(10×10)
0600	60SU	60.5	74	82	20	16×95	90(10×9)
0750	75SU	76.3	90	104	24	16×110.5	80
0800	80SU	89.1	103	114	22	16×123.5	70
1000	100SU	114.3	128	142	24	16×148.5	50

徹底的に性能検査を行いました！

- ① 温度(高温促進寿命試験) アレニウス試験の結果、**100℃**で**約30年**の寿命が予想されました。
- ② 荷重(荷重負荷寿命試験) クリープ試験の結果、使用環境下の荷重で**約30年**の寿命が予想されました。
※試験温度: **100℃**
- ③ 絶縁(電気絶縁抵抗値試験) 絶縁計測の結果、50Vで100MΩ以上となりました。
- ④ 溶出物(溶出成分分析試験) GC/MS測定、ICP発光分析の結果、溶出物は検出されませんでした。
- ⑤ 耐薬品性(浸漬試験) 浸漬試験の結果、優れた耐薬品性が確認できました。

※上記の値は保証値ではありません。

⚠ ご使用上の注意

- ① 製品を過酷な状況下に置き、意図的に劣化を進める加速劣化試験をもとに製品寿命を検証しておりますが、現実には起こり得る全ての劣化要因を予測、再現できないことから、試験結果は参考値としてご理解願います。
- ② 水が配管等に付着、滞留等があると配管を腐食させる原因となりますので、温度差による結露や外部からの水の侵入等が発生しないように、保温材やラッキング等で隙間ない施工をお願いします。
- ③ 耐熱100シリーズは、給水・給湯配管専用の支持金具です。蒸気配管等、耐熱温度(100℃)を超える可能性のある配管には使用しないでください。
- ④ 当製品はプラスチックが含まれますので、過度な衝撃が加わらないように注意してください。
- ⑤ 取り付け等、その他注意事項は別紙仕様書をご確認ください。